



Utilisation des fichiers Csv. avec Libre-Office

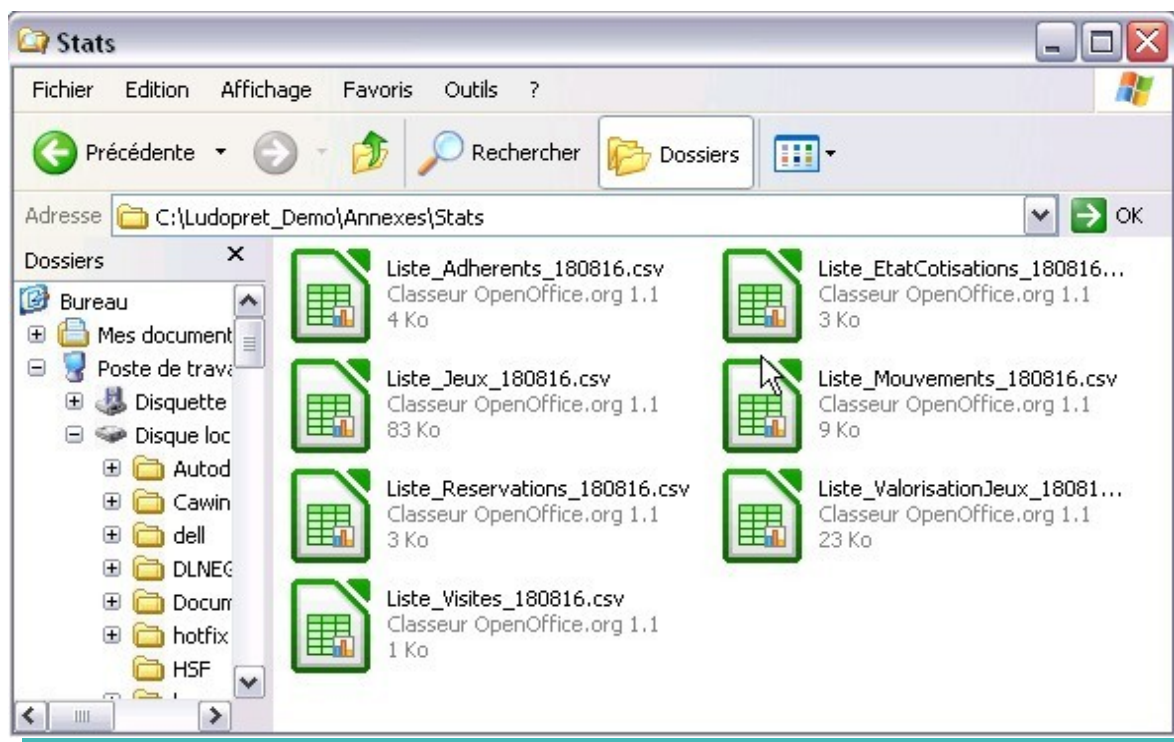
Ludoprêt vous permet d'exporter différentes analyses ou listes dans des fichiers de type Csv.

Ce type de fichier est un fichier texte de type « tableur » qui contient des données sur chaque ligne séparées par un caractère de séparation (généralement une virgule, un point-virgule ou une tabulation) dans notre cas le trait vertical | .

Pour rappel ce caractère est disponible avec la combinaison `Alt Gr + 6` sur la disposition de clavier azerty français.

Ces fichiers peut être lu avec un tableur Excel ou Calc par exemple. Il peut également servir à alimenter des bases de données comme Access ou Base en local ou une base MySQL sur un site internet.

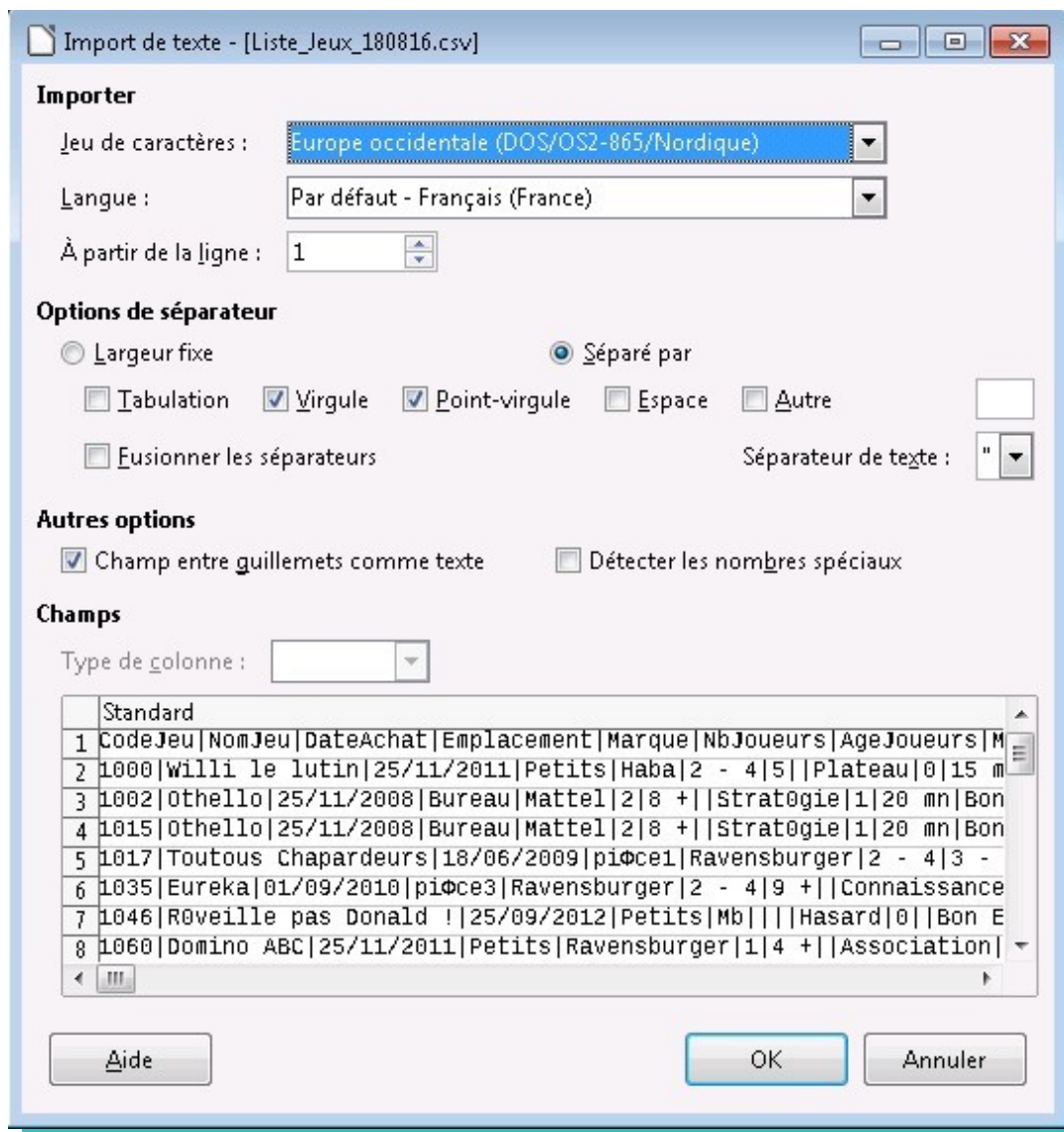
Quand vous lancez une exportation par le menu des utilitaires de Ludoprêt, le fichier généré est placé dans le répertoire `\annexes\stats\`



Utilisation avec tableur

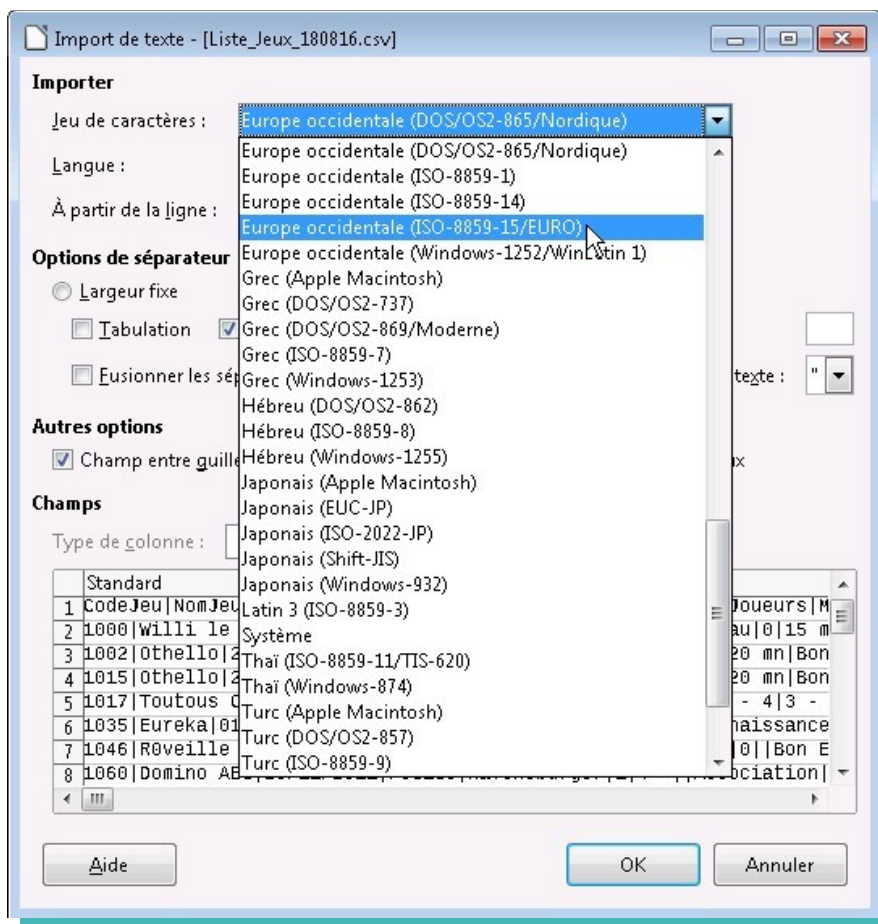
La démonstration suivante basée sur la liste des jeux est exécutée avec le tableur Calc de Libre Office. L'intérêt est que cette suite bureautique est gratuite et performante.

Positionnez vous sur « liste_Jeux_xxxx » est avec le clic droit faites « ouvrir avec Libre Office Calc ». Un formulaire va s'ouvrir dans lequel vous devrez établir vos paramètres.



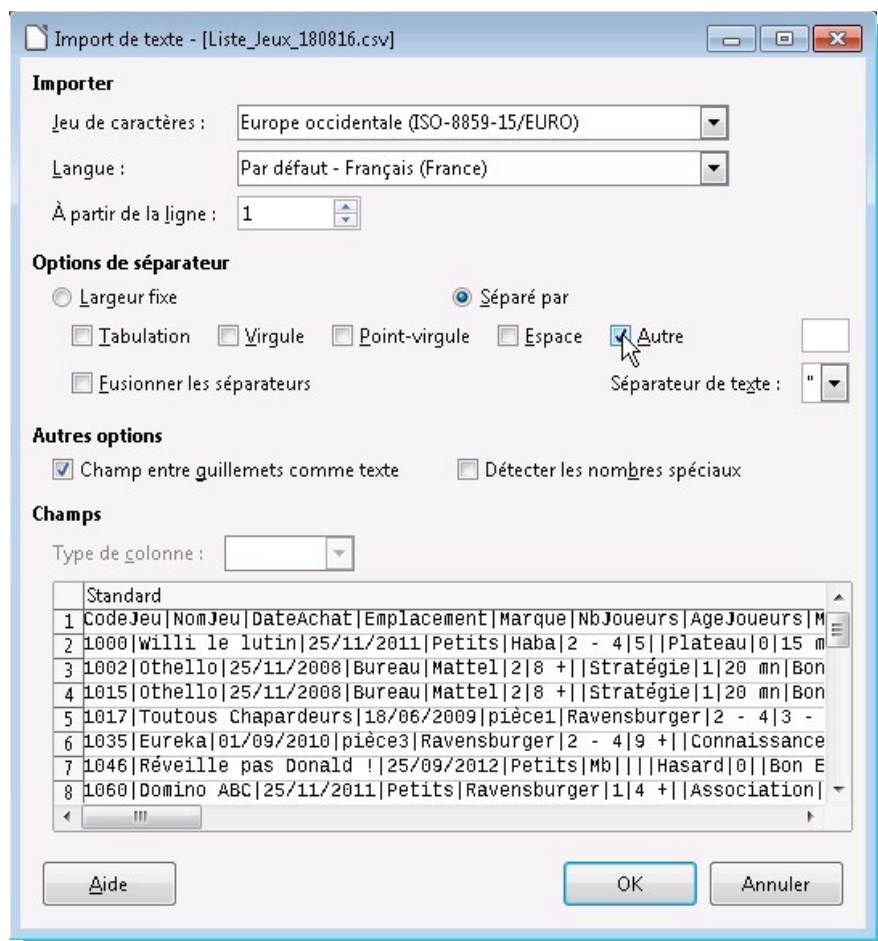
Dans un premier temps il faut modifier les jeux de caractères pour que les caractères accentués et autres soient pris en compte.

Choisissez Europe occidentale 8859-15



Puis vérifiez que la case « séparer par » est cochée . Puis décochez les séparateurs « virgule » et « point-virgule ».

Cochez « autre »



Dans la case « Autre » saisissez votre séparateur soit |

Import de texte - [Liste_Jeux_180816.csv]

Importer

Jeu de caractères : Europe occidentale (ISO-8859-15/EURO)

Langue : Par défaut - Français (France)

À partir de la ligne : 1

Options de séparateur

Largeur fixe Séparé par

Tabulation Virgule Point-virgule Espace Autre |

Fusionner les séparateurs Séparateur de texte : "

Dans la deuxième partie du formulaire, vous voyez que vos colonnes sont maintenant correctes.

Import de texte - [Liste_Jeux_180816.csv]

Importer

Jeu de caractères : Europe occidentale (ISO-8859-15/EURO)

Langue : Par défaut - Français (France)

À partir de la ligne : 1

Options de séparateur

Largeur fixe Séparé par

Tabulation Virgule Point-virgule Espace Autre |

Fusionner les séparateurs Séparateur de texte : "

Autres options

Champ entre guillemets comme texte Détecter les nombres spéciaux

Champs

Type de colonne : Standard

	Standard	Standard	Standard	Standard	Standard
1	CodeJeu	NomJeu	DateAchat	Emplacement	Marque
2	1000	willi le lutin	25/11/2011	Petits	Haba
3	1002	Othello	25/11/2008	Bureau	Mattel
4	1015	Othello	25/11/2008	Bureau	Mattel
5	1017	Toutous Chapardeurs	18/06/2009	pièce1	Ravens
6	1035	Eureka	01/09/2010	pièce3	Ravens
7	1046	Réveille pas Donald !	25/09/2012	Petits	Mb
8	1060	Domino ABC	25/11/2011	Petits	Ravens

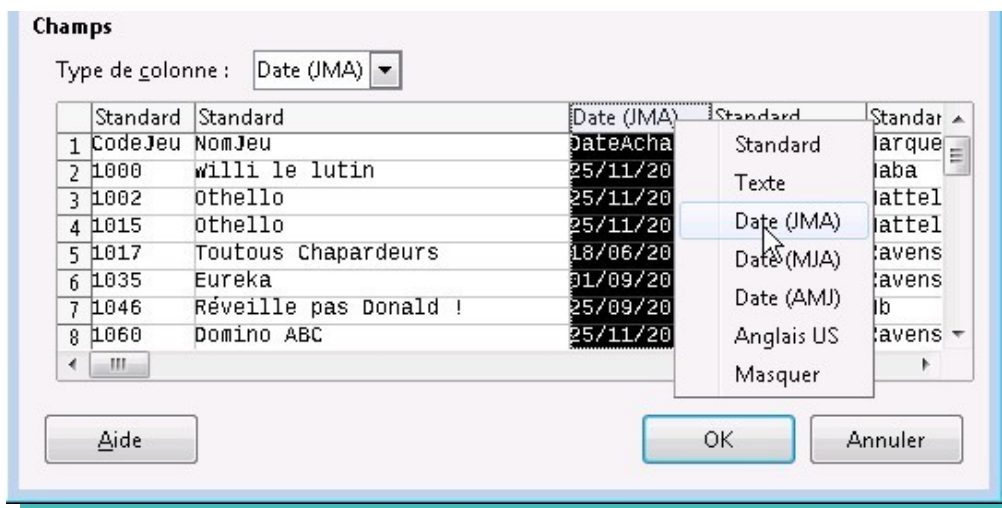
Aide OK Annuler

Il faut maintenant déterminer les types de colonnes.

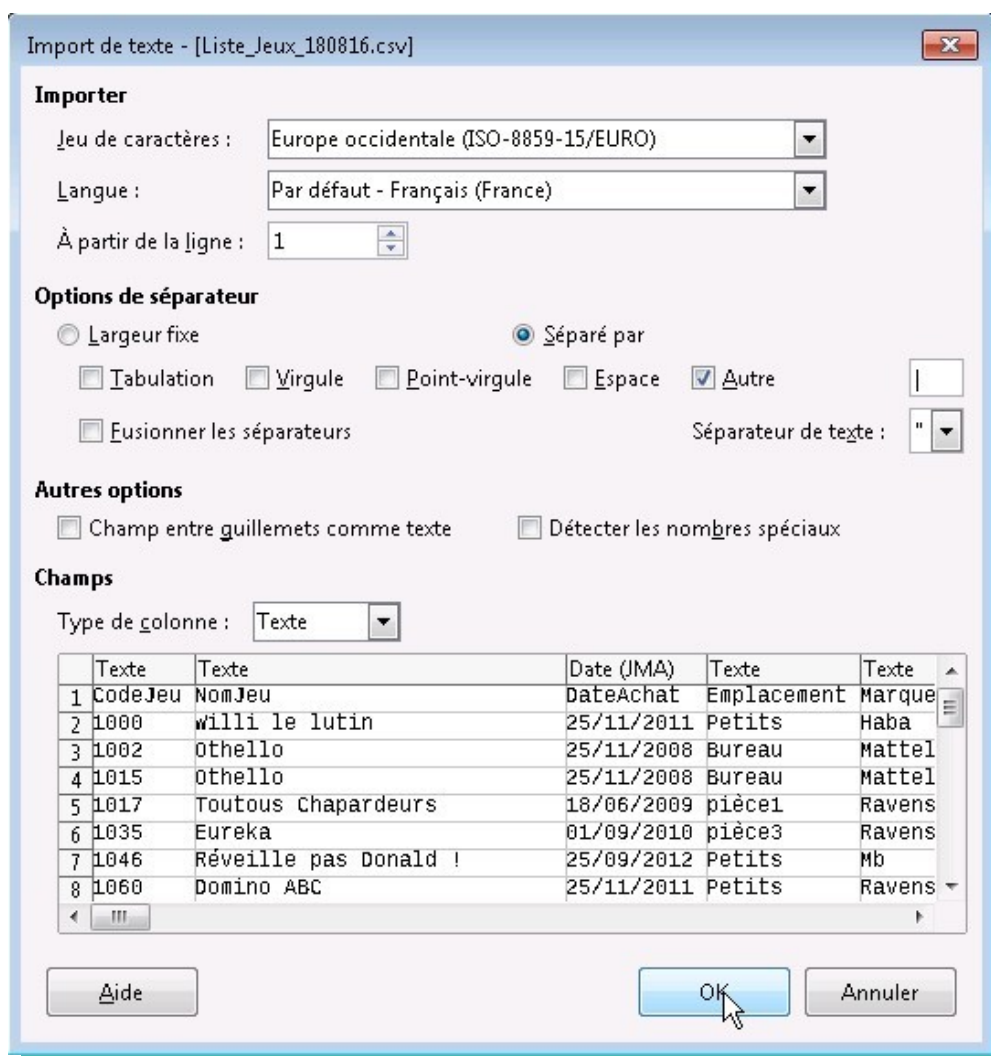
- Le type Standard correspond à des colonnes en numériques (Nb de pièces, prix etc..)

- le type Date est à mettre pour les colonnes de date (Date achat par exemple). Prendre le format JMA soit jour-mois-année.

Le type texte correspond à toutes les colonnes ayant du texte ou des chiffres et du texte. (Code Jeu, emplacement, AgeJoueurs, NbJoueurs, Commentaires Etc...



Une fois fait toutes vos colonnes faites Ok ;



Calc va s'ouvrir avec le contenu de votre fichier.

	A	B	C	D	E	F	G	H	I	J	K
1	CodeJeu	NomJeu	DateAchat	Emplacement	Marque	NbJoueurs	AgeJoueurs	Manque	TypeJeu	NbPieces	TempsJeu
2	1000	Willi le lutin	25/11/11	Petits	Haba	2 - 4	5		Plateau		0 15 mn
3	1002	Othello	25/11/08	Bureau	Mattel	2	8 +		Stratégie		1 20 mn
4	1015	Othello	25/11/08	Bureau	Mattel	2	8 +		Stratégie		1 20 mn
5	1017	Toutous Chapardeurs	18/06/09	pièce1	Ravensburger	2 - 4	3 - 7		Plateau		0 30 mn
6	1035	Eureka	01/09/10	pièce3	Ravensburger	2 - 4	9 +		Connaissances		0 30 mn
7	1046	Réveille pas Donald !	25/09/12	Petits	Mb				Hasard		0
8	1060	Domino ABC	25/11/11	Petits	Ravensburger	1	4 +		Association		0
9	1070	Le verger	18/03/09	Petits	Haba	1 - 4	2 - 4		Coopération		0 15 mn
10	1072	A la pêche aux cerises	20/07/12	Petits	Haba	2 - 4					0
11	1073	Sambesi	02/11/09	Bureau	Haba	2 - 6	7		Observation		0 15 mn
12	1074	La fugue des animaux	18/11/11	Petits	Haba	2 - 4					0
13	1077	La ronde du fermier	01/08/11	Petits	Haba	2 - 4	3		Coopération		0 15 mn
14	1078	Tartes folles	22/09/12	Petits	Haba	2 - 4	6 +		Adresse		62 15 mn
15	1080	Willi le lutin	25/11/11	Petits	Haba	2 - 4	5		Plateau		0 15 mn
16	1081	Quak le ranocchie frettolose	01/03/11	Petits	Haba	2 - 4	4 +		Stratégie		0 20 mn
17	1082	Fromage à trous	18/07/12	Petits	Haba	2 - 4	5				0 15 mn
18	1084	Félix flotte	06/02/11	pièce1	Haba	2 - 6	4 - 8		Coopération		0 15 mn
19	1088	Singeries	25/08/10	Petits	Haba	2 - 8	5 +		Imitation		0
20	1089	Djam	28/05/16	Bureau	Asmodée	2 - 8	8 +		Lettres		1 15 - 25 mn
21	1099	Rollit	25/07/10	pièce3	Goliath	2 - 4	7 +		Stratégie		0 20 mn
22	1104	Mon premier scrabble	25/07/09	Petits	Mattel		3 - 7		Eveil		0 30 mn
23	1106	Cluedo junior	21/01/12	pièce1	Hasbro Parker	2 - 6	3 - 7		Stratégie		0 30 mn
24	1108	Boggle	26/02/11	pièce3	Parker	6 +	5 +		Eveil		0 30 mn
25	1109	Nain Jaune	25/07/06	Petits		3 - 8	7 +		Cartes		0 20 mn
26	1125	Stratégo	09/04/16		Mb	2	12 +		Stratégie		1 60 mn
27	1126	Stratégo	11/02/16		Mb	2	12 +		Stratégie		1 60 mn
28	1128	Bugs & Co	23/02/16	Petits	Libellud	2 - 8	8 +		Cartes		1 5 - 10 mn

Enregistrez votre fichier au format Odt.

Maintenant vous pouvez exploiter votre tableau en le remettant en forme, en faisant des totaux et sous totaux, en éditant des graphiques, en l'enregistrant en Pdf etc.. comme avec n'importe quel tableur.

